

คู่มือสำหรับผู้ใช้งาน

User Manual

เพื่อเข้าใช้งาน eService ผ่านเว็บไซต์ InnovestX.co.th

ขั้นตอนการเข้าใช้งาน eService ผ่าน InnovestXonline

1. ทำการ Log In ผ่านเว็บไซต์ InnovestXonline

- Username > ระบุ Username ตามตารางข้างต้น
- Password > ระบุ Password เดียวกันกับการเข้าใช้งาน Streaming App



กรณีผู้ใช้งานไม่ทราบ Password

โปรดเลือก Forget Password ผ่านเว็บไซต์ InnovestXonline

The screenshot shows the InnovestX Online website. At the top, there is a navigation bar with the logo and links for Home, About InnovestX, Contact Us, and Th | En. Below the navigation bar, there is a main content area. On the left, there is a market data section for SET, SET 50, SET 100, and MAI. In the center, there is a 'Client Login' section with a red dashed box around it, containing fields for Username and Password, a 'Login' button, and a 'Forget Password?' link. To the right of the login section, there are options for 'New Client' (Get Free Trial, Open New Account) and 'Existing Client' (Online Activation). On the far right, there is a 'SCBS Research' section with a list of articles and their dates.

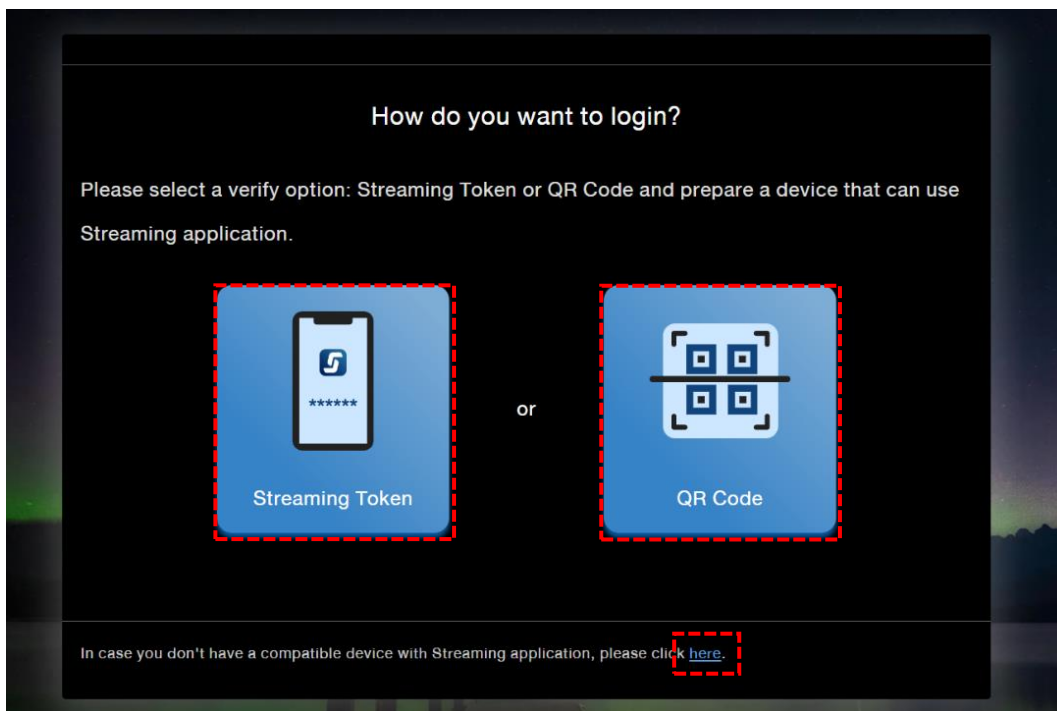
2. ระบบจะให้ผู้ใช้งานเลือกวิธียืนยันตัวตนผ่าน 2 Factor Authentication

กรณีผู้ใช้งานมี Streaming App

- เลือก  Streaming Token > ระบุ Token ใน Streaming App
- เลือก  QR Code > Scan QR Code ผ่าน Streaming App

กรณีผู้ใช้งานไม่มี Streaming App

- เลือก [here](#) เพื่อขอ OTP สำหรับเข้าใช้งาน InnovestXonline



3. ระบบจะแสดงหน้าจอ ดังนี้

- เลือกเมนู Cash Management หรือ เลือก  เพื่อเข้าใช้งาน eService

